

Con il patrocinio di



Città di Seregno

SINQUECERCHI SEREGNO

40th

Atletica Leggera dal 1978

CorrInSeregno

edizione 2018

*Corsa su strada per le suggestive vie del
centro storico di Seregno*

Venerdì 19 ottobre

Ora ritrovo 19:30 – Ora inizio gare 20:30

Iscrizioni online fino alle 24:00 del 17/10

Il percorso di gara si trova nella ZTL: pertanto attenzione ai relativi varchi d'accesso. Si trova parcheggio appena fuori del perimetro della ZTL (Piazza Risorgimento, Corso Matteotti e vie limitrofe).

CATEGORIA	ANNI	PERCORSO	DISTANZA
Esordienti C m/f	2012-2011	1 giro piccolo	400 m circa
Esordienti B m/f	2010-2009	1 giro piccolo	400 m circa
Esordienti A m/f	2008-2007	2 giri piccoli	800 m circa
Ragazzi/e	2006-2005	1 giro piccolo + 1 giro grande	1.200 m circa
Cadette	2004-2003	2 giri grandi	1.600 m circa
Cadetti	2004-2003	1 giro piccolo + 2 giri grandi	2.000 m circa

Premi per i prime sei: ESD e RM/RF divisi per anno, CM/CF per categoria. Rinfresco, medaglia e pacco gara per tutti.

Grazie al prezioso aiuto dei ragazzi e dei genitori di

Grazie al supporto tecnico e organizzativo di



ANFFAS[®] ONLUS
ASSOCIAZIONE NAZIONALE FAMIGLIE DI PERSONE
CON DISABILITÀ INTELLETTIVA E/O RELAZIONALE
SEREGNO

SPORTIT
La tua passione vince sempre

Grazie alla collaborazione di

EFFEBIQUATTRO



FEDERAZIONE ITALIANA
DI ATLETICA LEGGERA
Comitato Provinciale MILANO

Milano

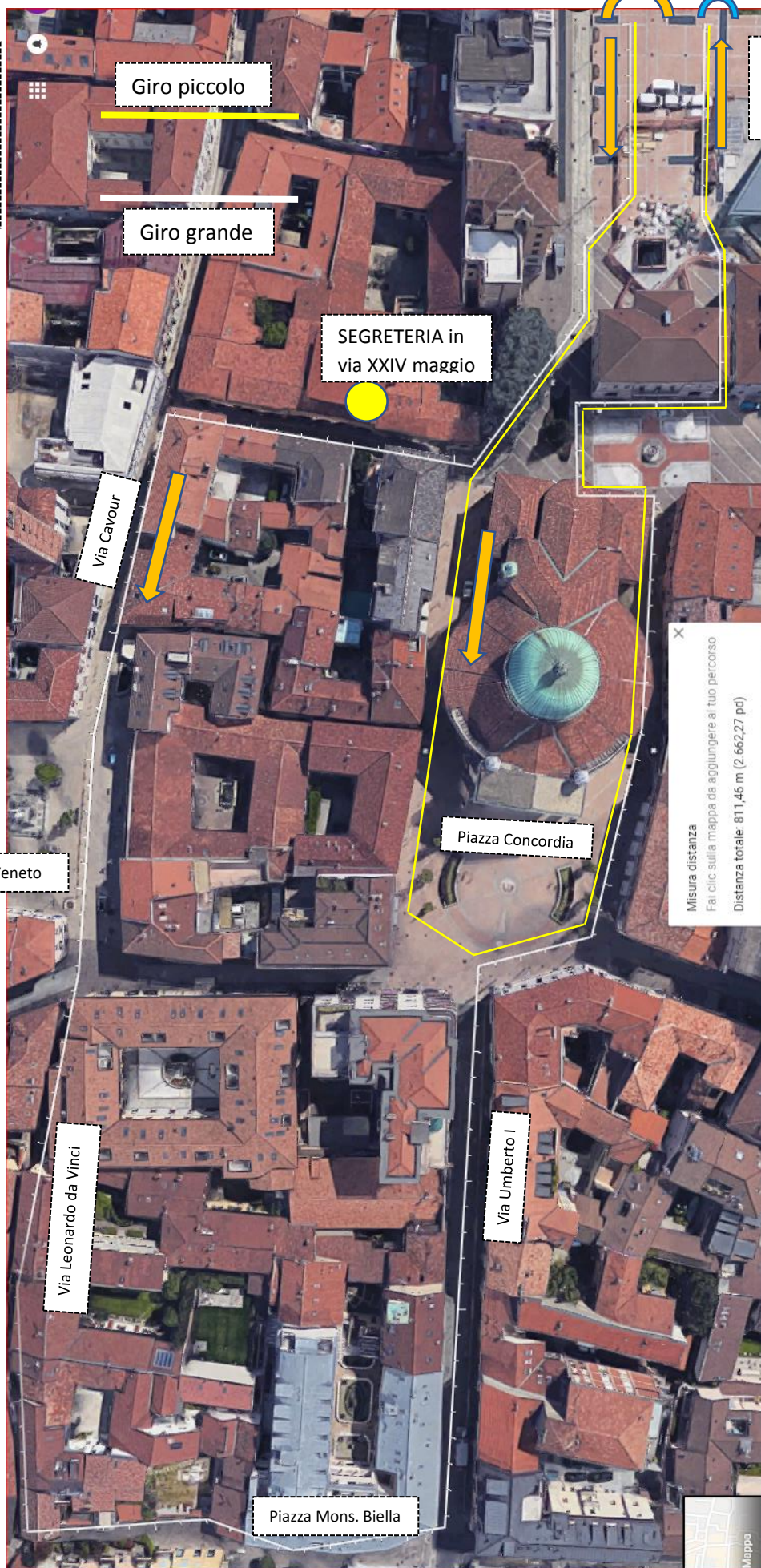
Millefiori[®]
M I L A N O

Per informazioni: info@atletica5cerchi.com www.atletica5cerchi.com +39 348.3353853

INFORMAZIONI GENERALI

Dove parcheggiare:
Corso Matteotti
via Dante Alighieri
via Formenti
via Odescalchi
via Marco Polo

Partenza / arrivo in
Piazza Risorgimento.
Attenzione è in ZTL



Giro piccolo

Giro grande

SEGRETERIA in
via XXIV maggio

Via Cavour

Piazza Concordia

Misura distanza
Fai clic sulla mappa da aggiungere al tuo percorso
Distanza totale: 81,46 m (2.662,27 pd)

Piazza Vittorio Veneto

Via Leonardo da Vinci

Via Umberto I

Piazza Mons. Biella

Mappa